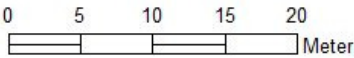


- Spielplatz Barbara-Uthmann-Ring

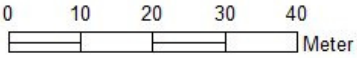
Stadt Annaberg-Buchholz



1:400

- Spitzkegelhalde Schacht 116

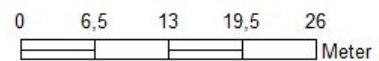
Stadt Annaberg-Buchholz



1:800

- Grillplatz hinter dem Friedhof und dem Grundstück der August-Bebel-Straße 33a

Stadt Annaberg-Buchholz



1:500