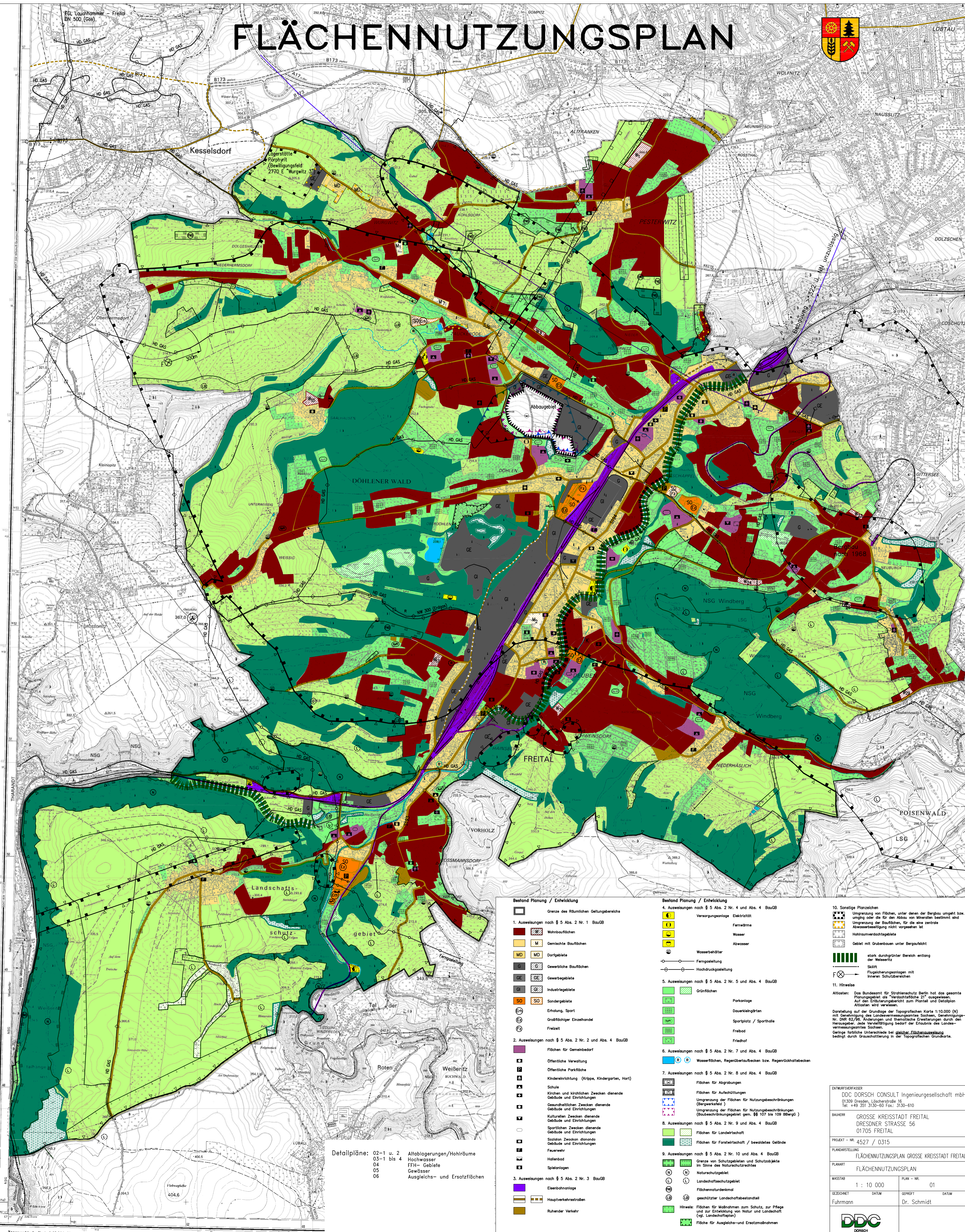


# FLÄCHENNUTZUNGSPLAN



Detailpläne: 02-1 u. 2 Altbauanlagen/Hohlräume  
 03-1 bis 4 Hochwasser  
 04 FFH-Gebiete  
 05 Gewässer  
 06 Ausgleichs- und Ersatzflächen

- Bestand Planung / Entwicklung**
- ☐ Grenze des räumlichen Geltungsbereichs
  - 1. Ausweisungen nach § 5 Abs. 2 Nr. 1 BauGB
    - ☐ Wohnbauflächen
    - ☐ M Gemischte Bauflächen
    - ☐ MD Dorfgebiete
    - ☐ GE Gewerbebauflächen
    - ☐ GI Gewerbegebiete
    - ☐ SO Industriegebiete
    - ☐ SO Sondergebiete
    - ☐ Erholung, Sport
    - ☐ Großflächiger Einzelhandel
    - ☐ Freizeit
  - 2. Ausweisungen nach § 5 Abs. 2 Nr. 2 und Abs. 4 BauGB
    - ☐ Flächen für Gemeinbedarf
    - ☐ Öffentliche Verwaltung
    - ☐ Öffentliche Parkfläche
    - ☐ Kindererziehung (Krippe, Kindergarten, Hort)
    - ☐ Schule
    - ☐ Kirchen und kirchlichen Zwecken dienende Gebäude und Einrichtungen
    - ☐ Gesundheitlichen Zwecken dienende Gebäude und Einrichtungen
    - ☐ Kulturellen Zwecken dienende Gebäude und Einrichtungen
    - ☐ Sportlichen Zwecken dienende Gebäude und Einrichtungen
    - ☐ Sozialen Zwecken dienende Gebäude und Einrichtungen
    - ☐ Feuerweh
    - ☐ Hollenbad
    - ☐ Spielanlagen
  - 3. Ausweisungen nach § 5 Abs. 2 Nr. 3 BauGB
    - ☐ Eisenbahnanlage
    - ☐ Hauptverkehrsstraßen
    - ☐ Ruhender Verkehr

- Bestand Planung / Entwicklung**
- 4. Ausweisungen nach § 5 Abs. 2 Nr. 4 und Abs. 4 BauGB
    - ☐ Versorgungsanlage
      - ☐ Elektrizität
      - ☐ Fernwärme
      - ☐ Wasser
      - ☐ Abwasser
    - ☐ Wasserbehälter
    - ☐ Ferngasleitung
    - ☐ Hochdruckgasleitung
  - 5. Ausweisungen nach § 5 Abs. 2 Nr. 5 und Abs. 4 BauGB
    - ☐ Grünflächen
      - ☐ Parkanlage
      - ☐ Dauerkleingärten
      - ☐ Sportplatz / Sporthalle
      - ☐ Freibad
      - ☐ Friedhof
    - 6. Ausweisungen nach § 5 Abs. 2 Nr. 7 und Abs. 4 BauGB
      - ☐ Wasserflächen, Regenüberlaufbecken bzw. Regenrückhaltebecken
    - 7. Ausweisungen nach § 5 Abs. 2 Nr. 8 und Abs. 4 BauGB
      - ☐ Flächen für Abräumarbeiten
      - ☐ Flächen für Aufschüttungen
      - ☐ Umgrenzung der Flächen für Nutzungsbeschränkungen (Bergwerkfeld)
      - ☐ Umgrenzung der Flächen für Nutzungsbeschränkungen (Baubeschränkungsgebiet gem. §§ 107 bis 109 BBodg)
    - 8. Ausweisungen nach § 5 Abs. 2 Nr. 9 und Abs. 4 BauGB
      - ☐ Flächen für Landwirtschaft
      - ☐ Flächen für Forstwirtschaft / bewaldetes Gelände
    - 9. Ausweisungen nach § 5 Abs. 2 Nr. 10 und Abs. 4 BauGB
      - ☐ Naturschutzgebiet
      - ☐ Landschaftsschutzgebiet
      - ☐ Landschaftsnaturdenkmal
      - ☐ geschützter Landschaftsbestandteil
      - ☐ Hinweis: Flächen für Maßnahmen zum Schutz, zur Pflege und zur Entwicklung von Natur und Landschaft (vgl. Landschaftsplan)
      - ☐ Fläche für Ausgleichs- und Ersatzmaßnahmen

10. Sonstige Planzeichen
- ☐ Umgrenzung von Flächen, unter denen der Bergbau umgeht bzw. umgeht oder die für den Abbau von Mineralien bestimmt sind
  - ☐ Umgrenzung der Bauflächen, für die eine zentrale Abwasserbehandlung nicht vorgesehen ist
  - ☐ Hohlraumverochtsgebiete
  - ☐ Gebiet mit Grabenbauern unter Bergbaufläche
  - ☐ stark durchgrünter Bereich entlang der Weiseritz
  - ☐ Skifort
  - ☐ Flugverkehrsanlagen mit inneren Schutzbereichen
11. Hinweise
- Altlasten: Das Bundesamt für Strahlenschutz Berlin hat das gesamte Planungsgelände als 'Verdachtsfläche 21' ausgewiesen. Auf den Erläuterungsbericht zum Plan und Detailplan Altlasten wird verwiesen.
- Darstellung auf der Grundlage der Topographischen Karte 1:10.000 (N) mit Genehmigung des Landesvermessungsamtes Sachsen, Genehmigungs-Nr. DNR 82/96. Änderungen und thematische Erweiterungen durch den Herausgeber. Jede Vervielfältigung bedarf der Erlaubnis des Landesvermessungsamtes Sachsen.
- Geringe farbliche Unterschiede bei gleicher Flächenausweisung bedingt durch Grausättigung in der Topographischen Grundkarte.

ENTWURFSVERFASSER  
 DDC DORSCH CONSULT Ingenieurgesellschaft mbH  
 01309 Dresden, Löbcherstraße 16  
 Tel.: +49 351 3132-40 Fax: 3130-610

BAUHERR  
 GROSSE KREISSTADT FREITAL  
 DRESDNER STRASSE 56  
 01705 FREITAL

PROJEKT-NR.: 4527 / 0315

PLANDARSTELLUNG  
 FLÄCHENNUTZUNGSPLAN GROSSE KREISSTADT FREITAL

PLANART  
 FLÄCHENNUTZUNGSPLAN

MAßSTAB  
 1 : 10 000

GEBOHNEN  
 DATUM

PLAN-NR.  
 01

GERECHT  
 DATUM

Führmann  
 Dr. Schmidt